

**Комплекс будівель і споруд розташованих по вул. Гірничорятувальна, 31 а**

**1. Будівля складу для зберігання обладнання інв. № 40, 1970р.в.**

Характеристика об'єкта:

Площа забудови - 345,0 м2

Фундамент - камінь;

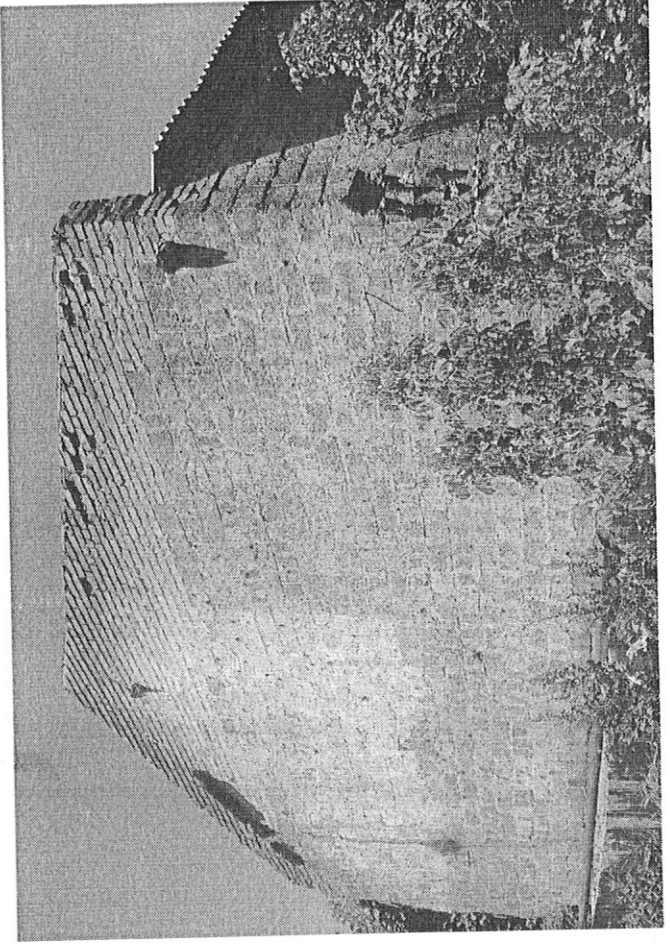
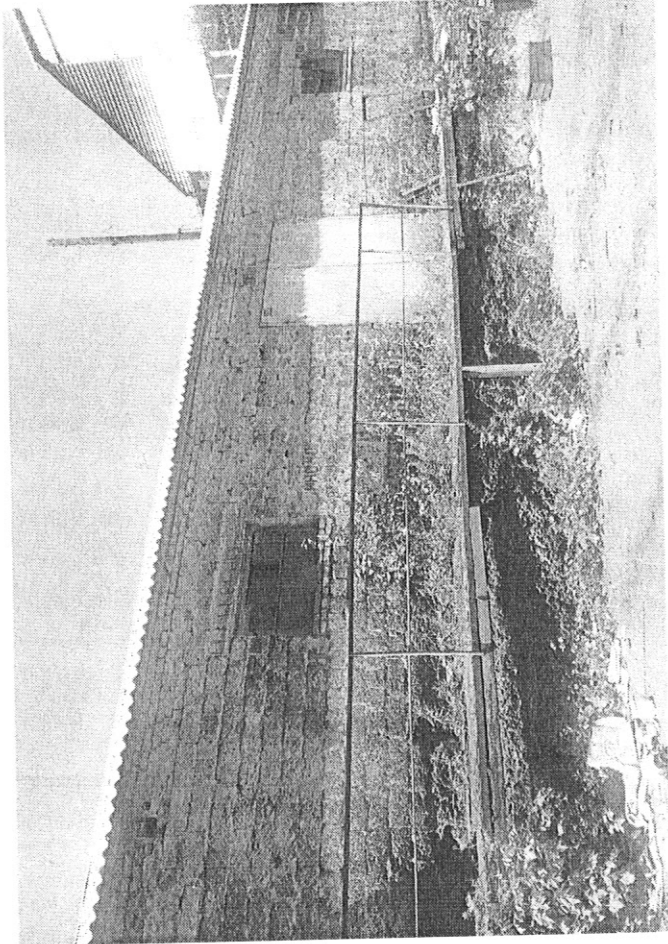
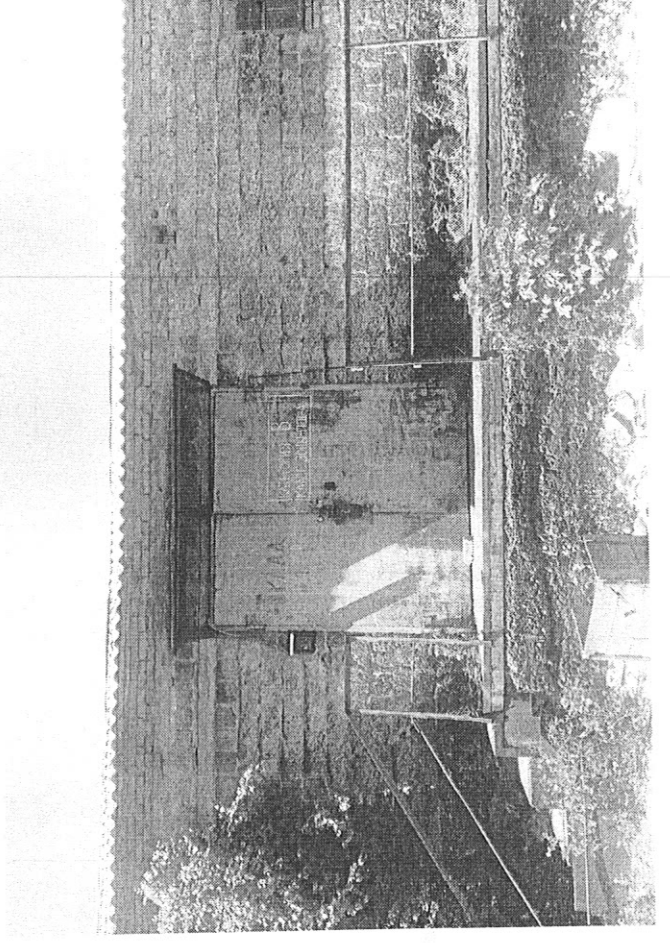
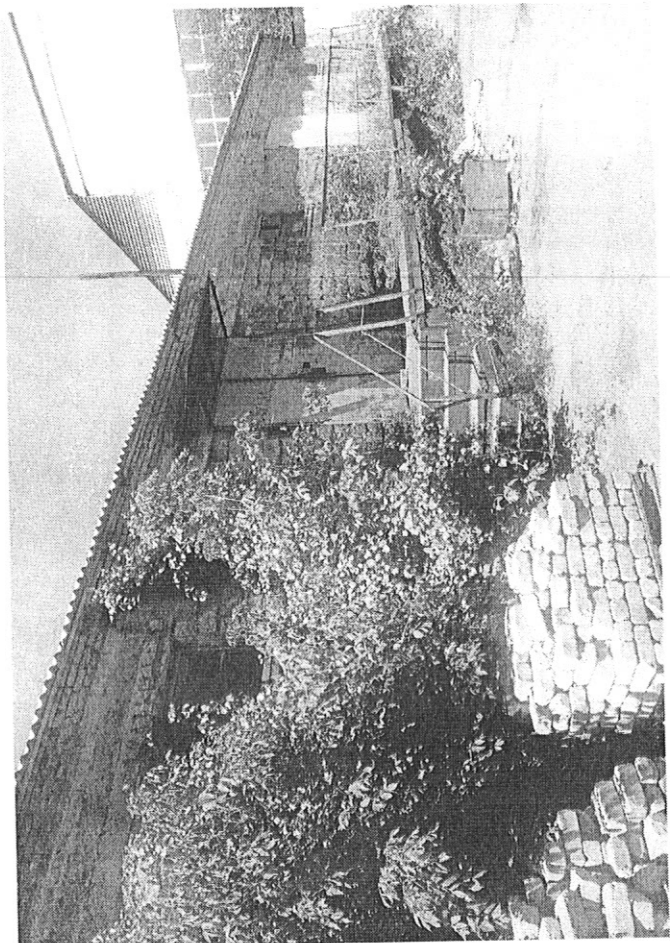
Стіни - шлакоблок;

Покриття - дерев'яне;

Покрівля - шифер;

Вікна, двері - металеві, дерев'яні.

Електроосвітлення - в наявності



**Комплекс будівель і споруд розташованих по вул. Гірничорятувальна, 31 а**

**2. Закритий складу для обладнання інв. № 44, 1971р.в.**

Характеристика об'єкта:

Площа забудови - 126,1 м2

Фундамент - бетонний, камінь;

Стіни - цегляні, шлакоблочні, металеві труби;

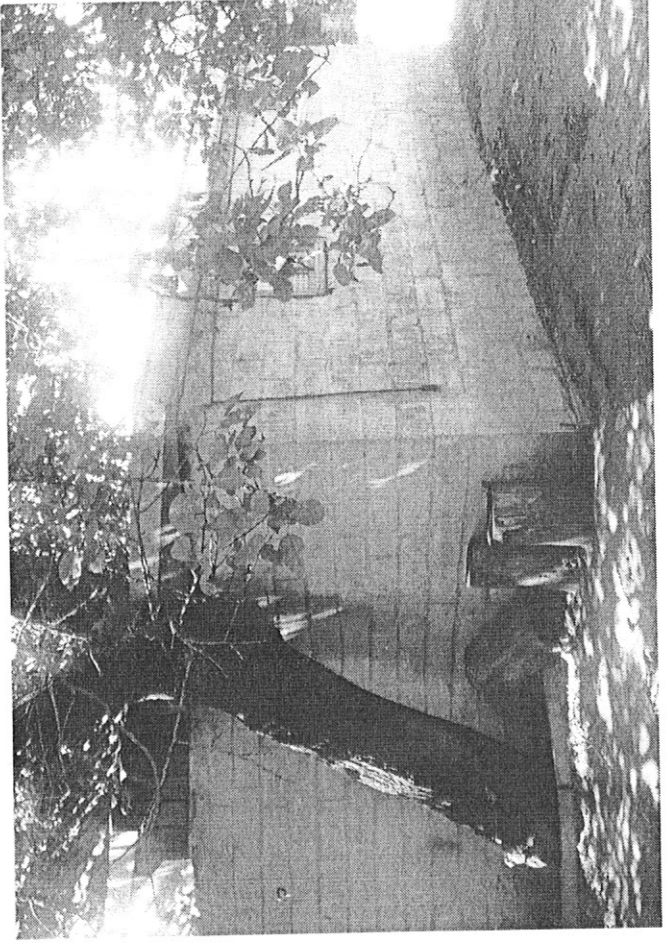
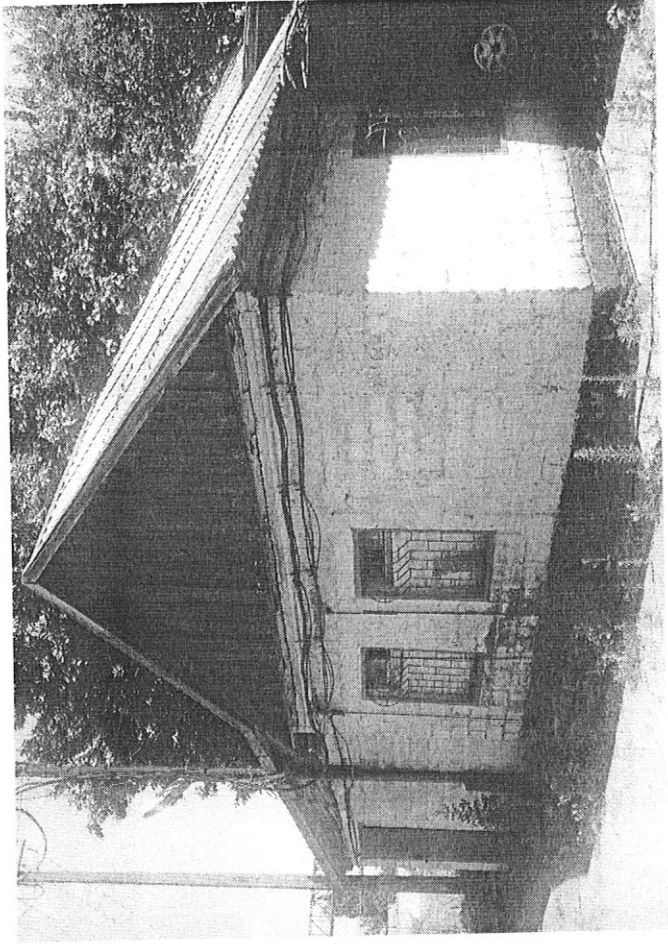
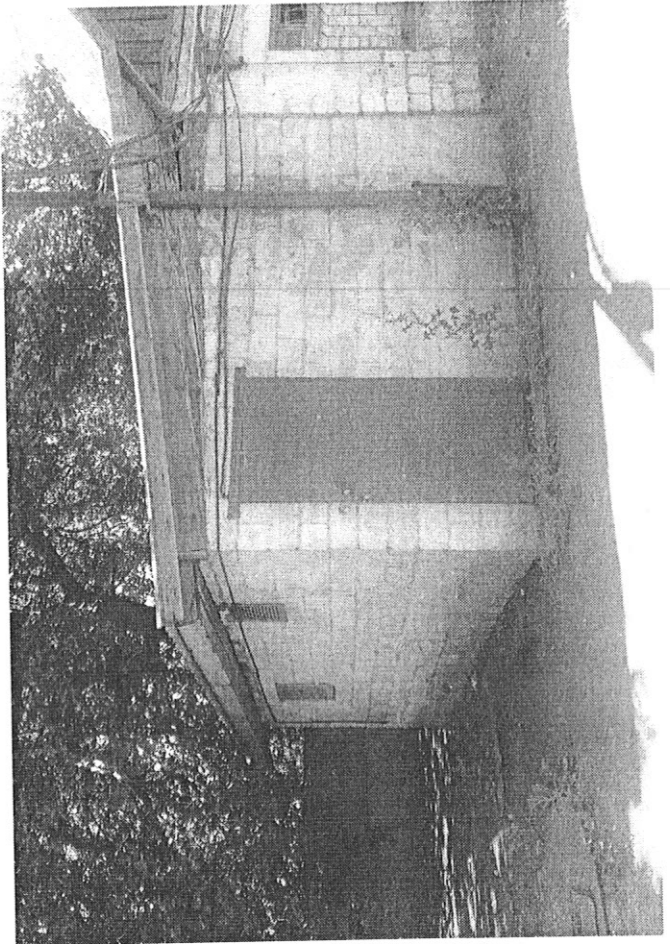
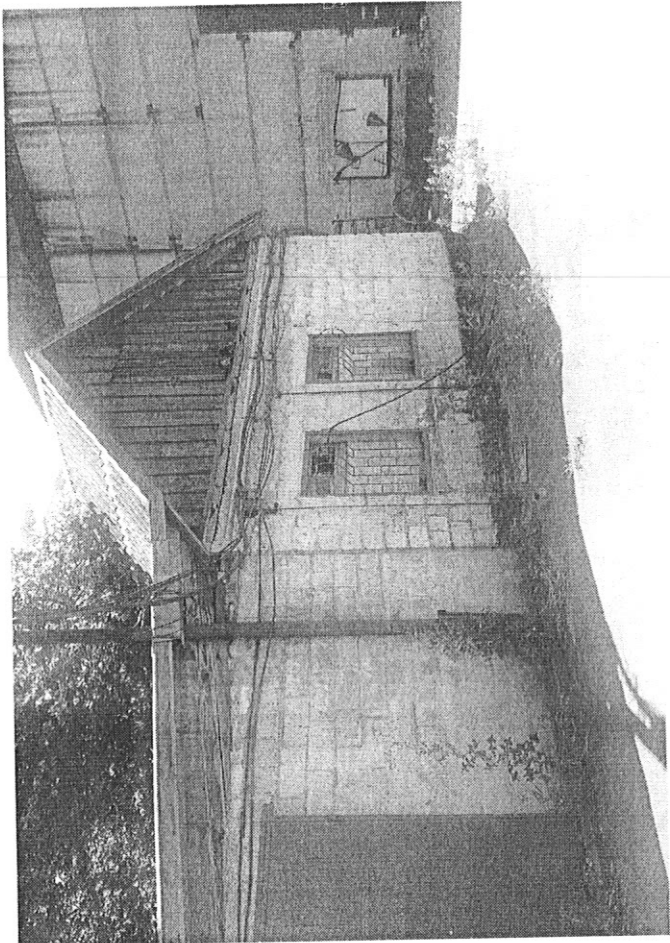
Покриття - підшивні дошки, дерев'яне;

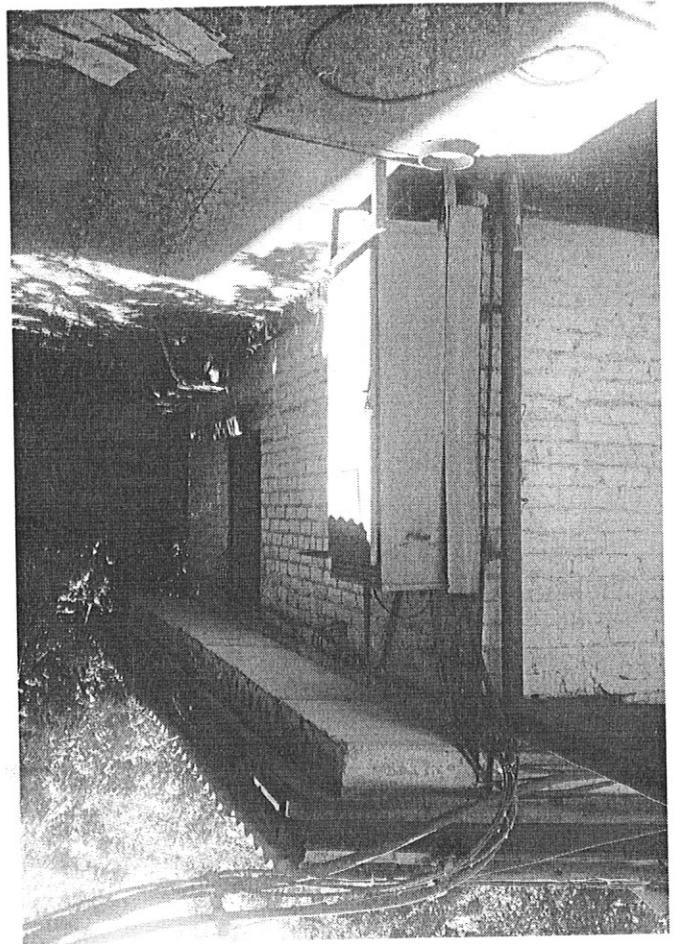
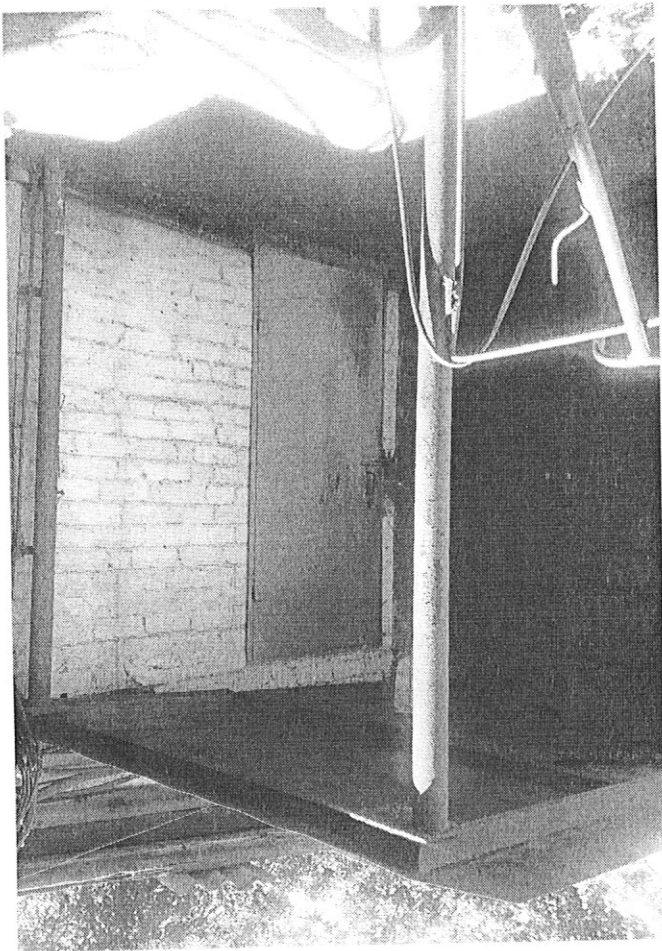
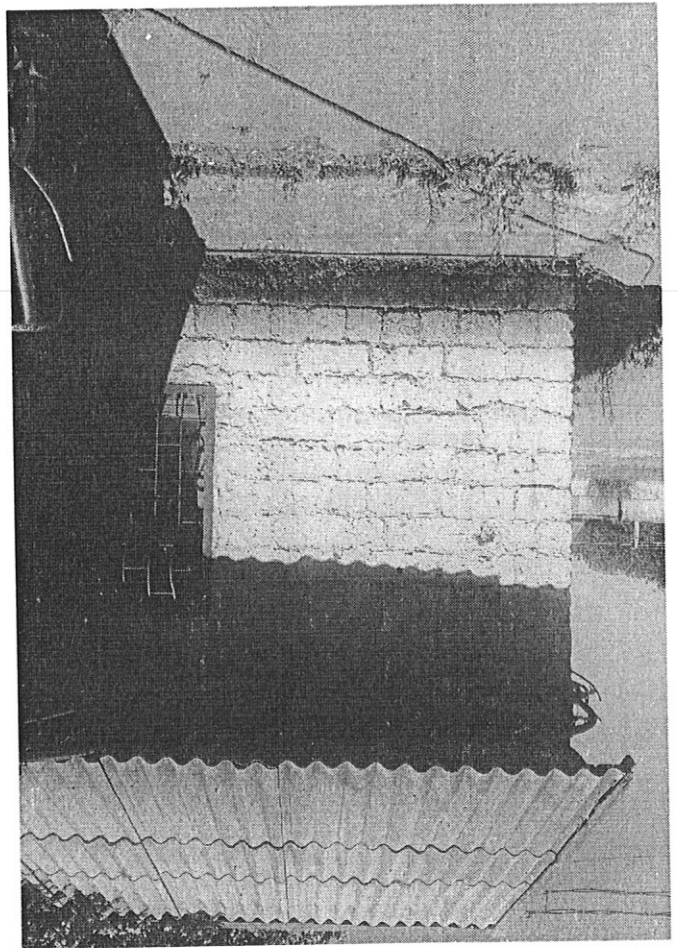
Покрівля - шифер;

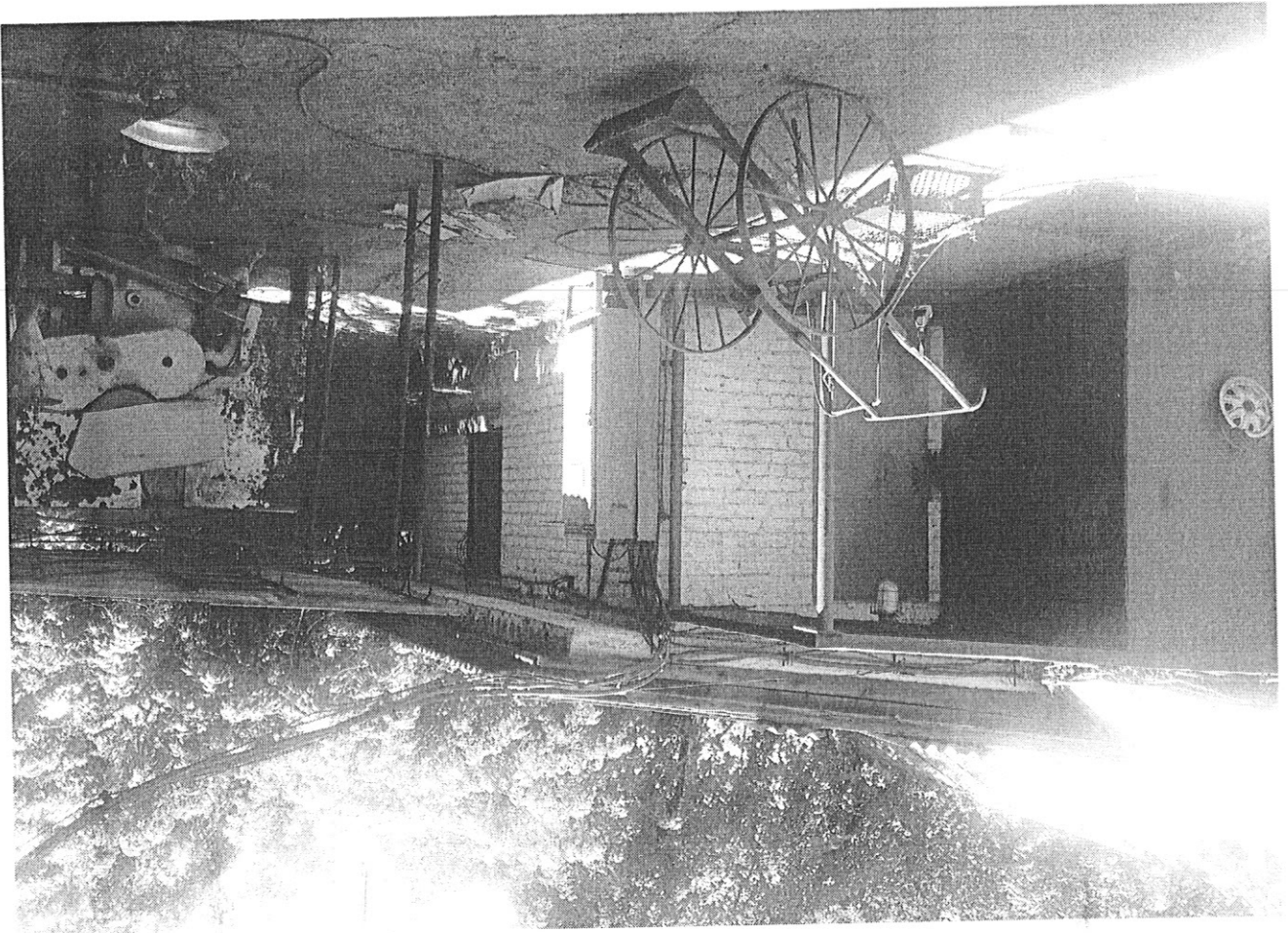
Двері - дерев'яні, металеві

Електроосвітлення – в наявності

Водопровід – в наявності







2/66

**Комплекс будівель і споруд розташованих по вул. Гірничорятувальна, 31 а**

**3. Склад для обладнання АПК інв. № 43, 1969р.в.**

Характеристика об'єкта:

Площа забудови - 83,4м<sup>2</sup>

Фундамент - бетонний;

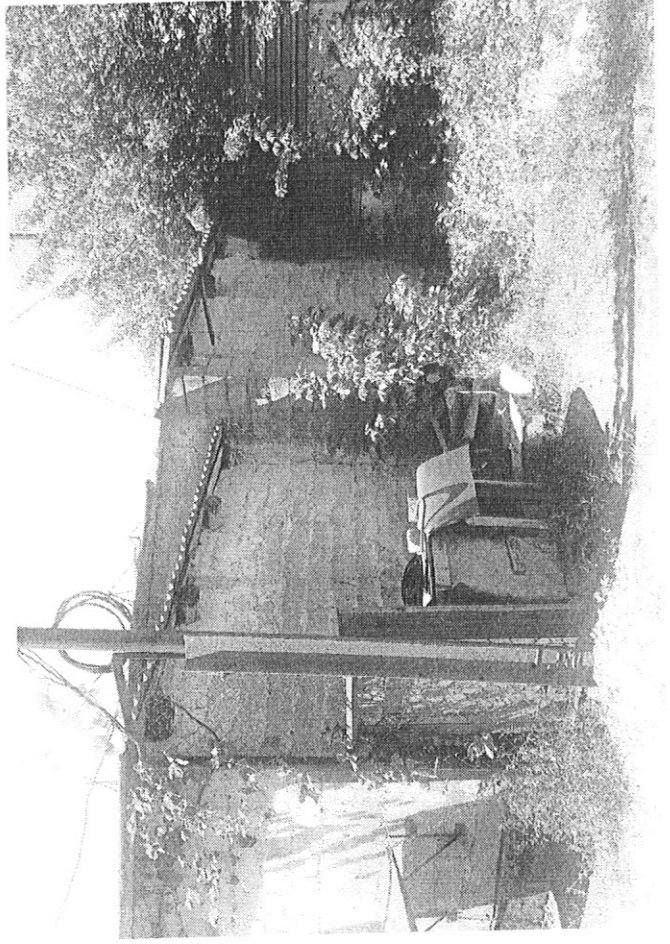
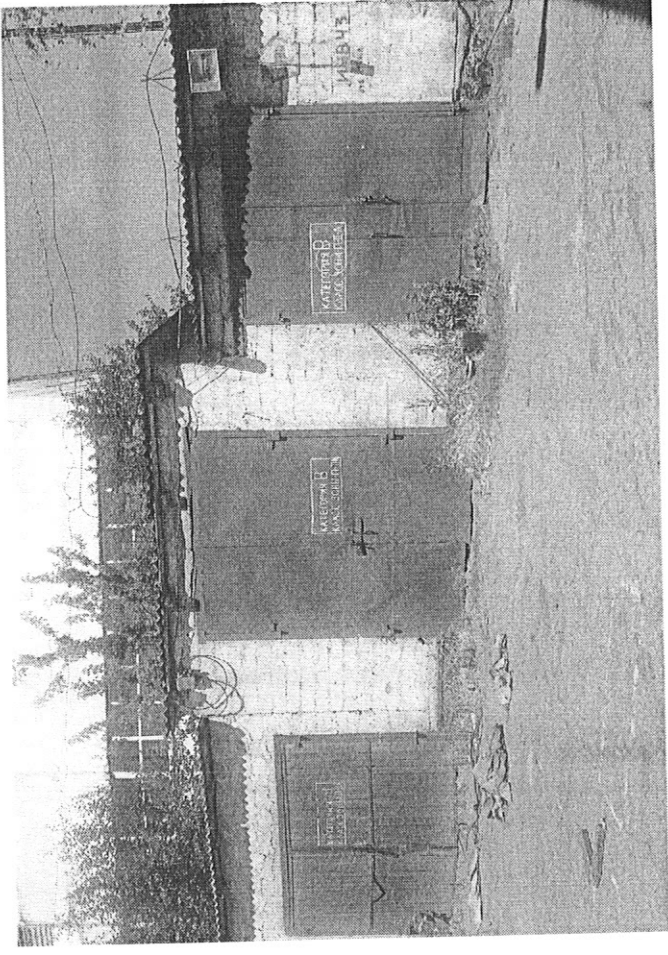
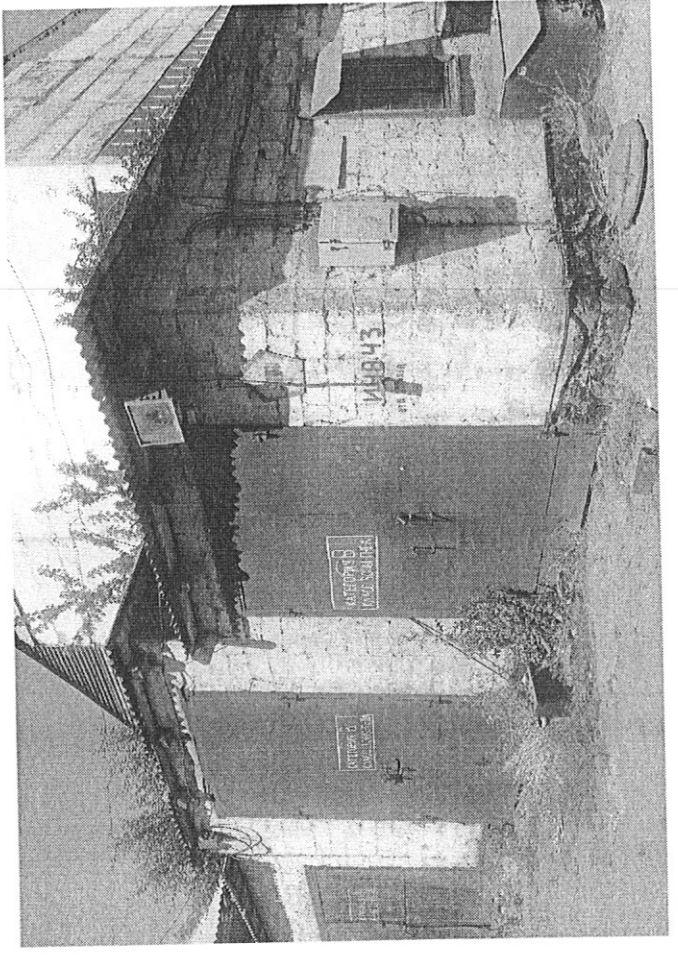
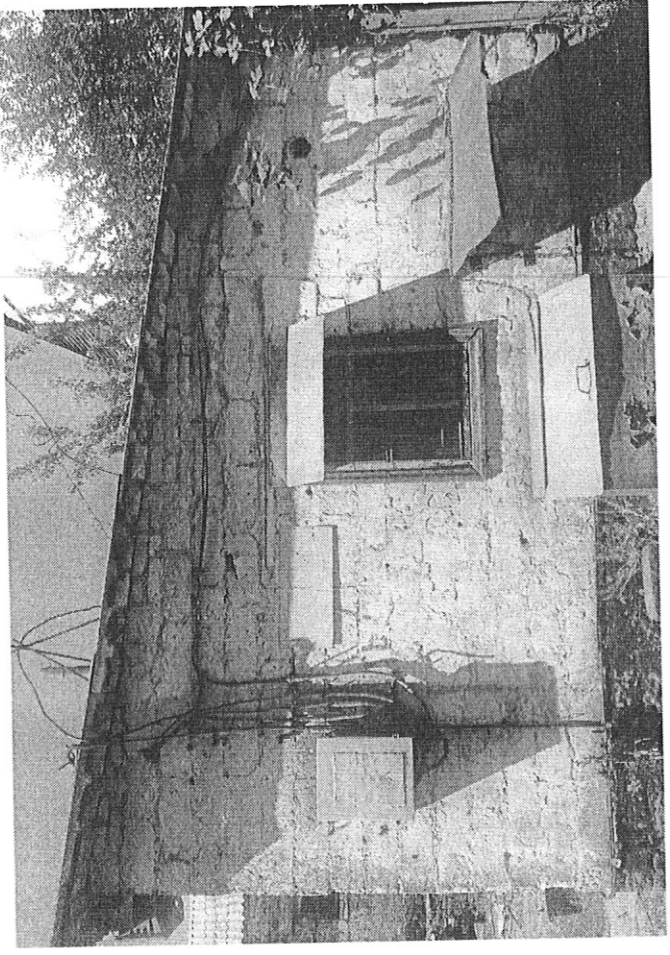
Стіни - шлакоблочні;

Покриття - підшивні дошки, залізобетонні;

Покрівля - шифер;

Двері - металеві.

Електроосвітлення – в наявності





**Комплекс будівель і споруд розташованих по вул. Гірничорятувальна, 31 а**

**5. Вбиральня**

Характеристика об'єкта:

Площа забудови - 8,5м<sup>2</sup>

Стіни - цегляні;

Покрівля - шиферна;

Двері - дерев'яні.



**Комплекс будівель і споруд розташованих по вул. Гірничорятувальна, 31 а**

**4. Механізований навіс інв. № 605784, 2001р.в.**

Характеристика об'єкта:

Площа забудови - 378,0м2

Фундамент - бетонний;

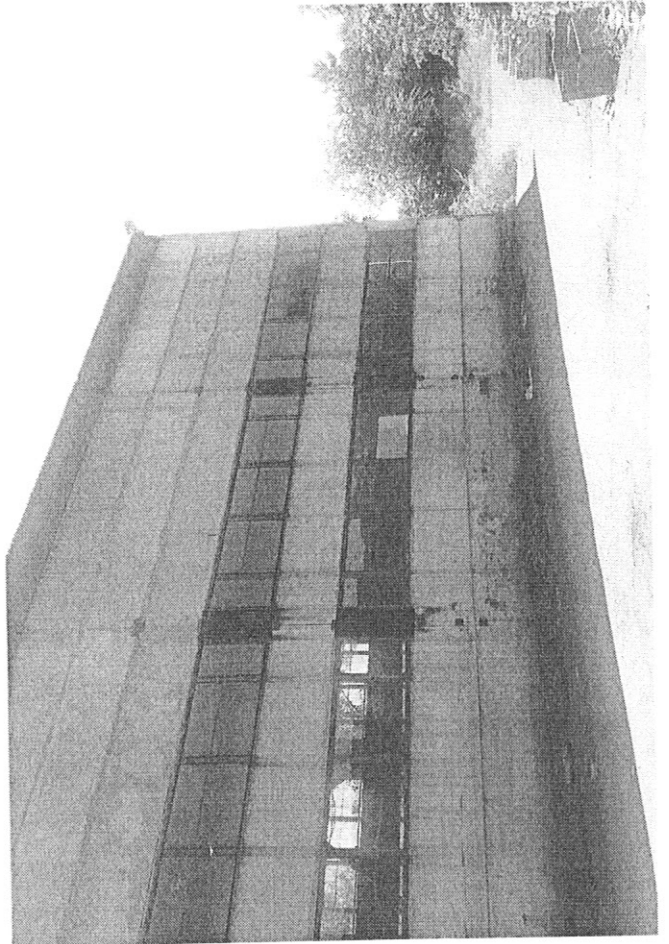
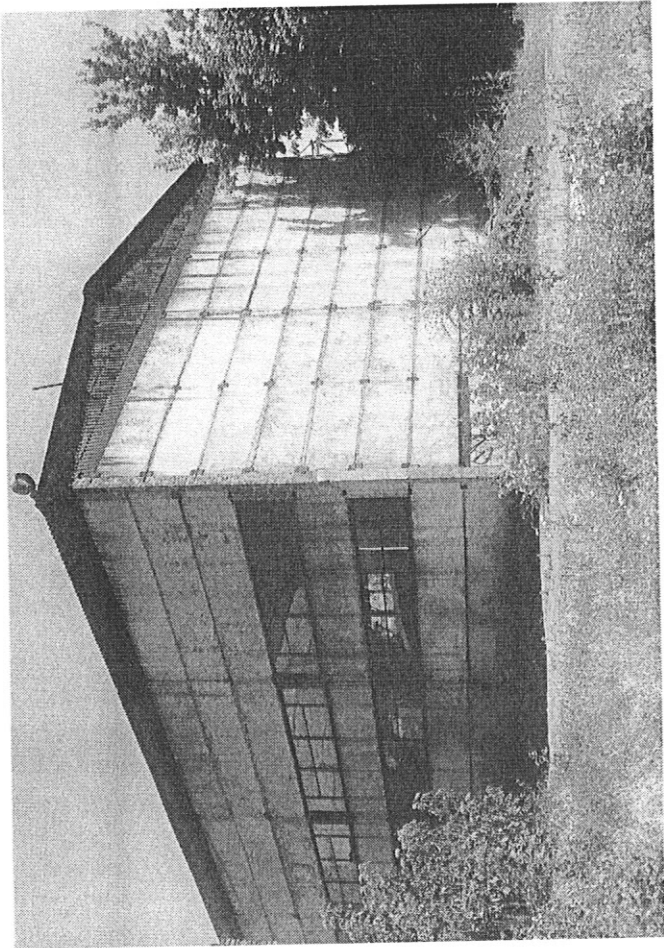
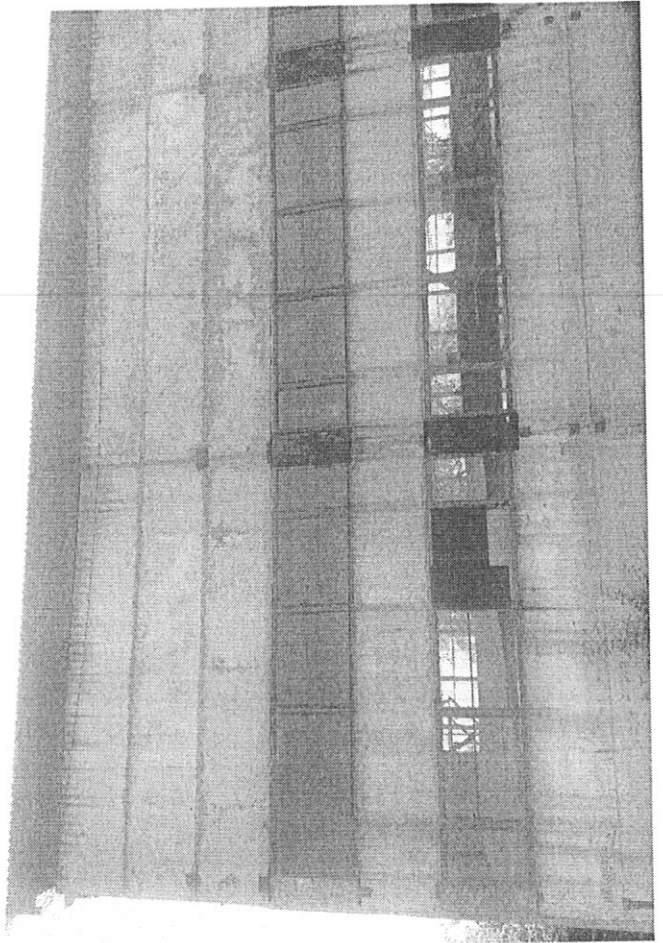
Стіни - залізобетонні;

Покриття - металеве;

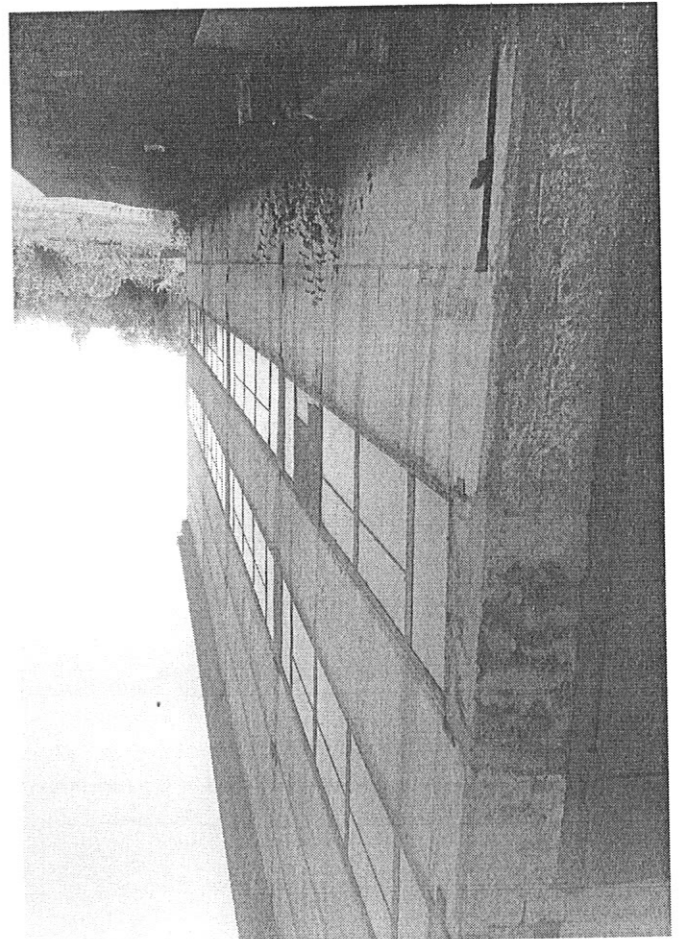
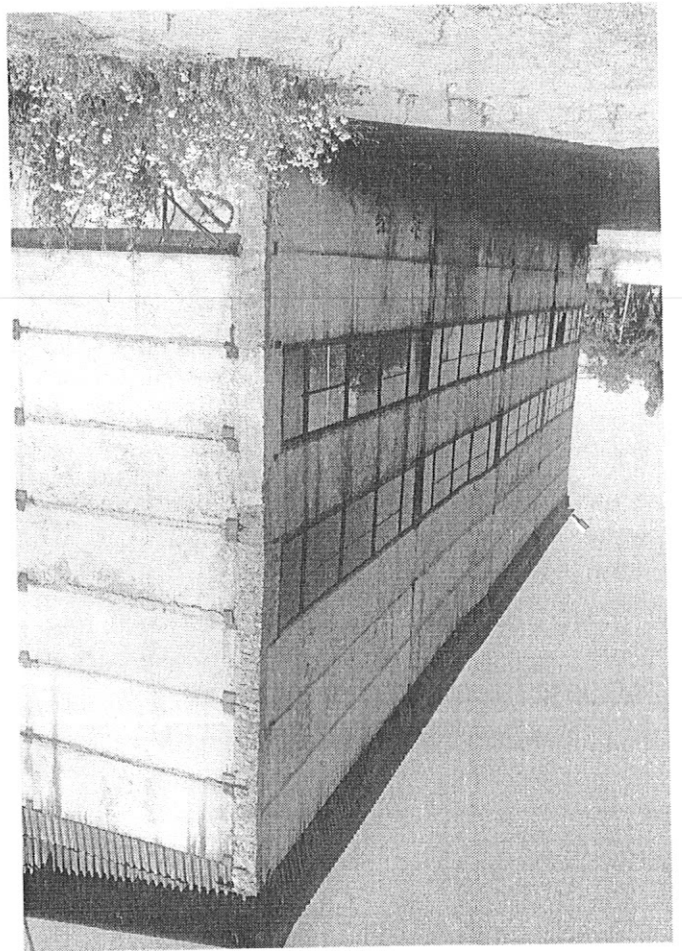
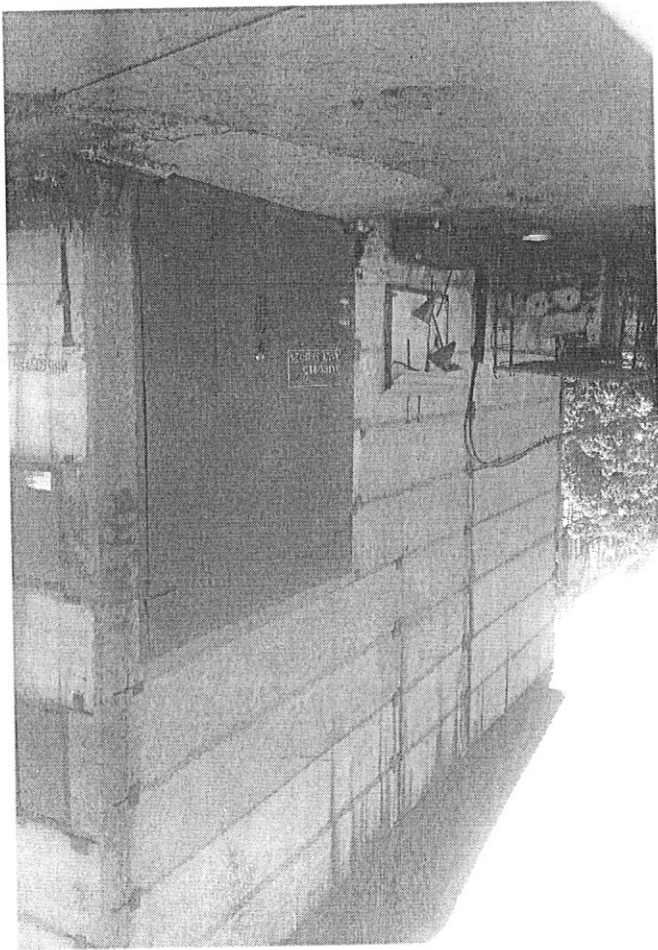
Покрівля - металева;

Вікна, двері - дерев'яні, металеві.

Електроосвітлення - в наявності



1/88



**Комплекс будівель і споруд розташованих по вул. Гірничорятувальна, 31 а**

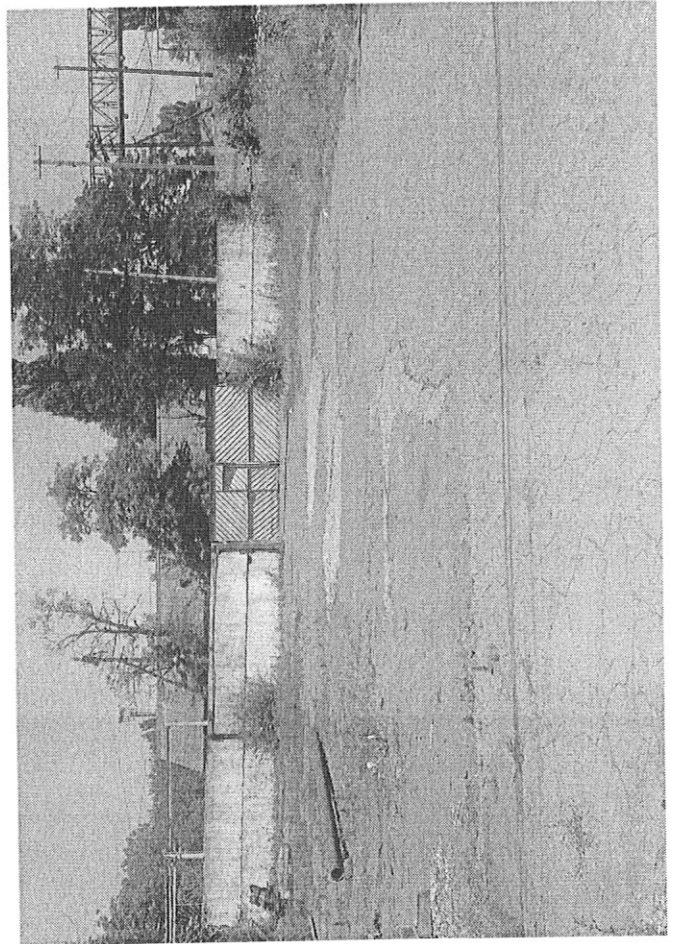
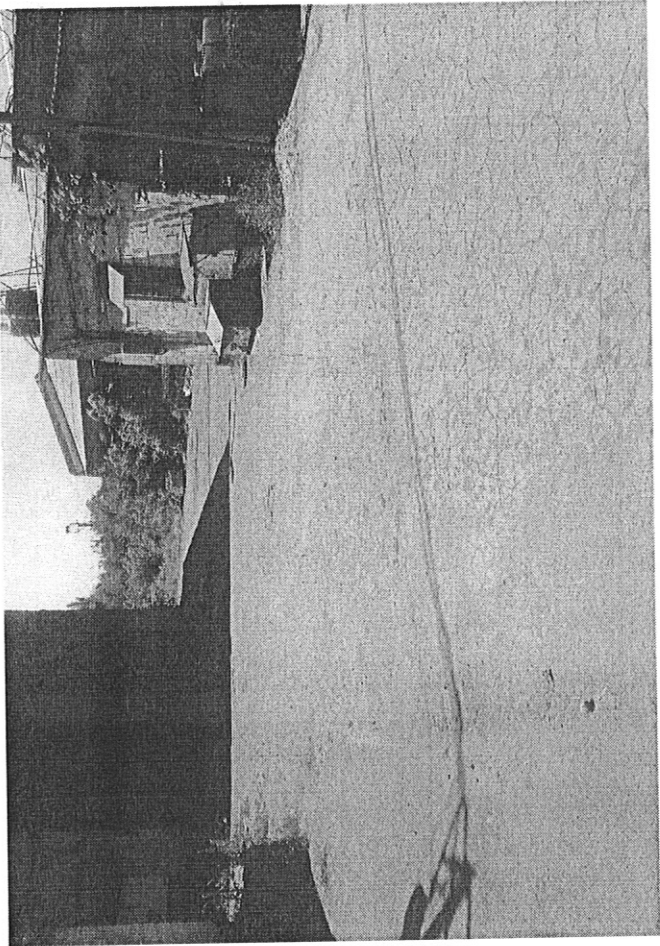
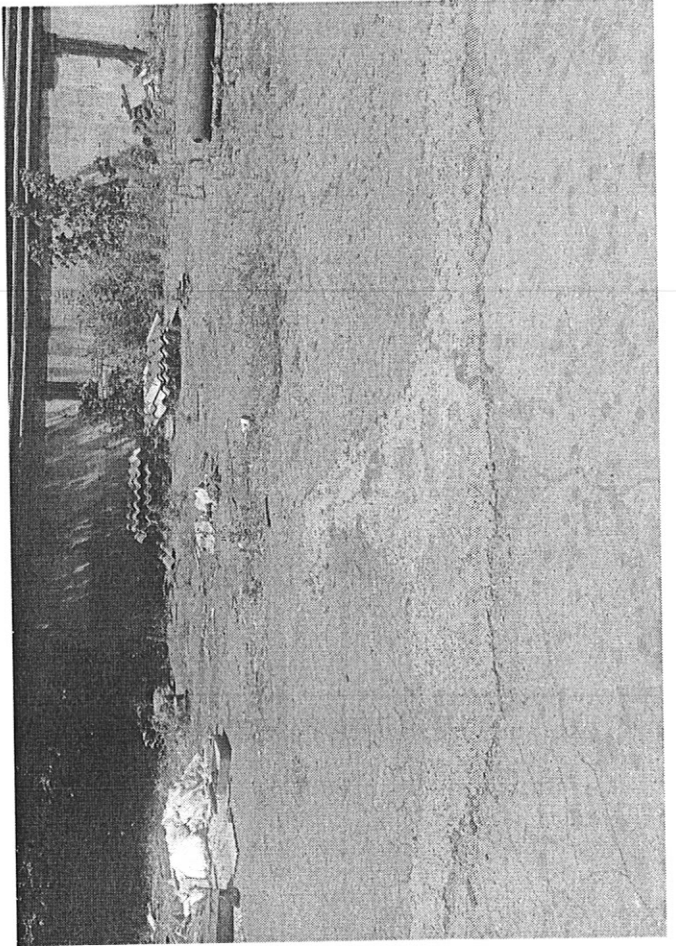
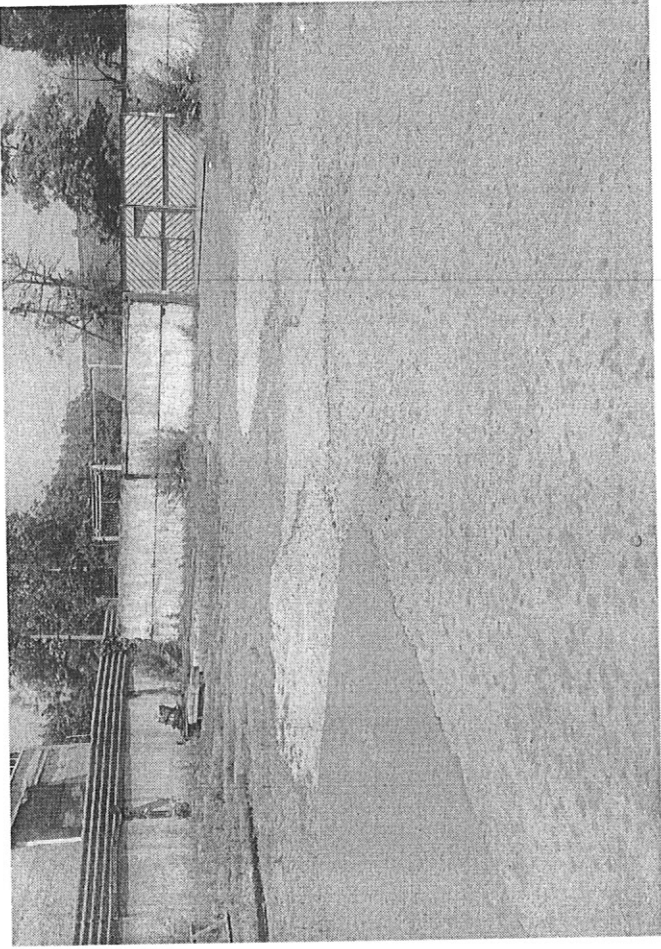
**6. Під'їзди та майданчики для складування обладнання**

Характеристика об'єкта:

Площа - 995,7 м<sup>2</sup>

Покриття - асфальтобетонне.

h.009 a. f. 02



**Комплекс будівель і споруд розташованих по вул. Гірничорятувальна, 31 а**

**7. Обгороджування території**

Характеристика об'єкта:

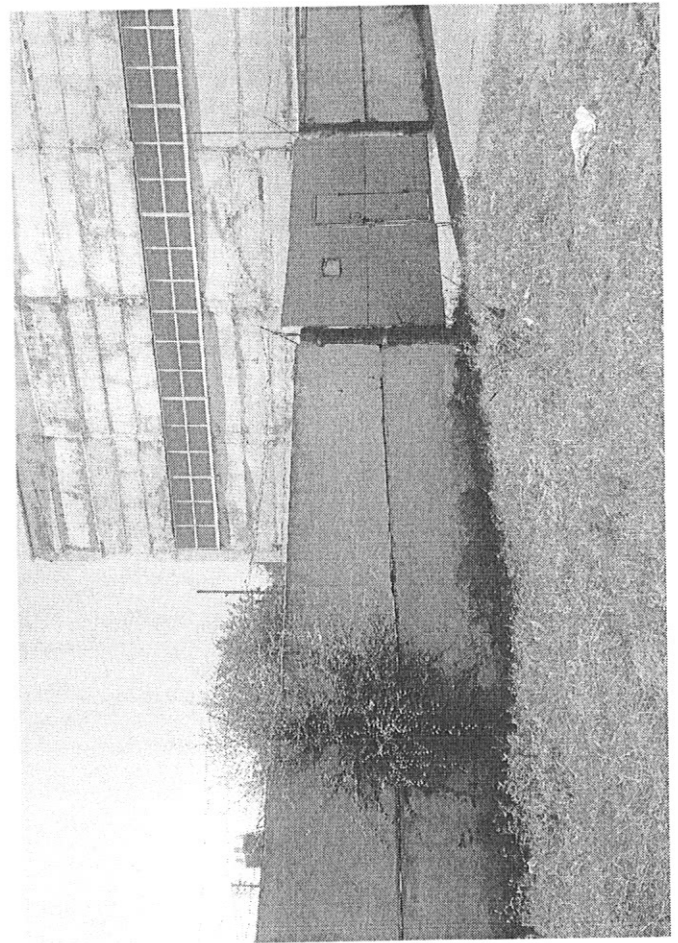
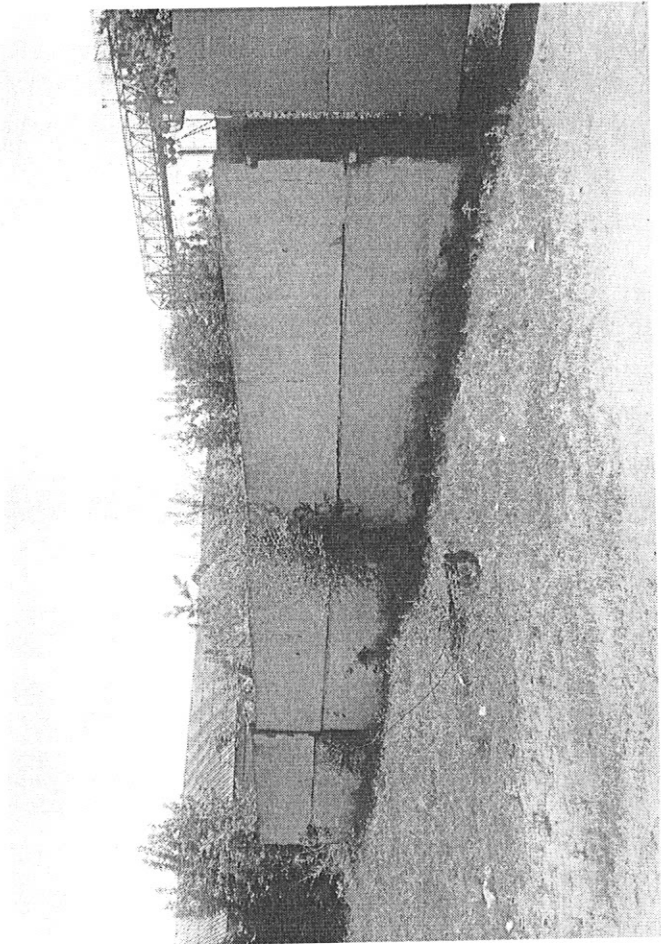
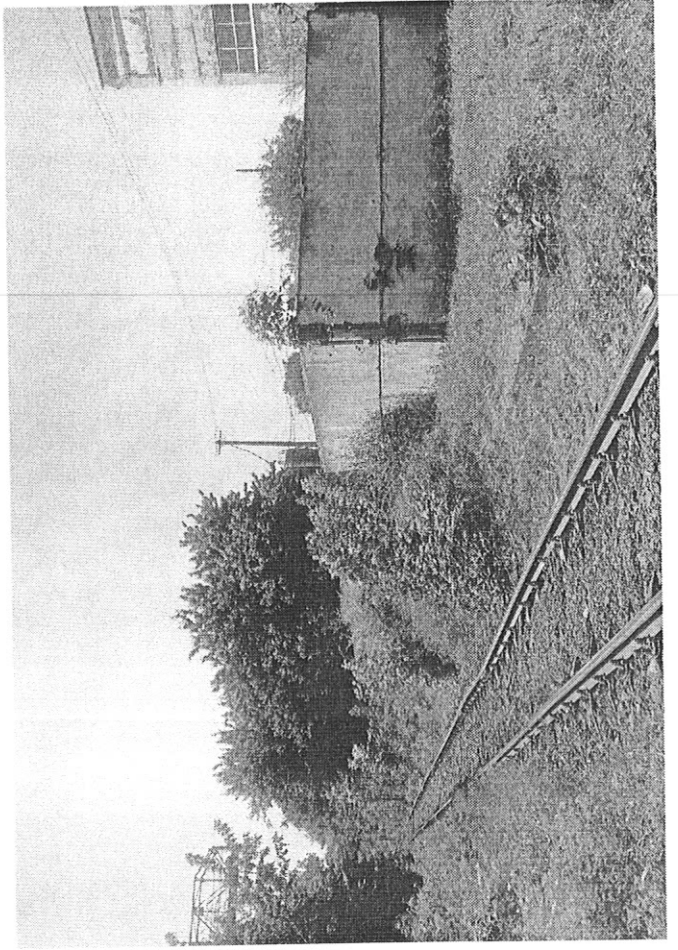
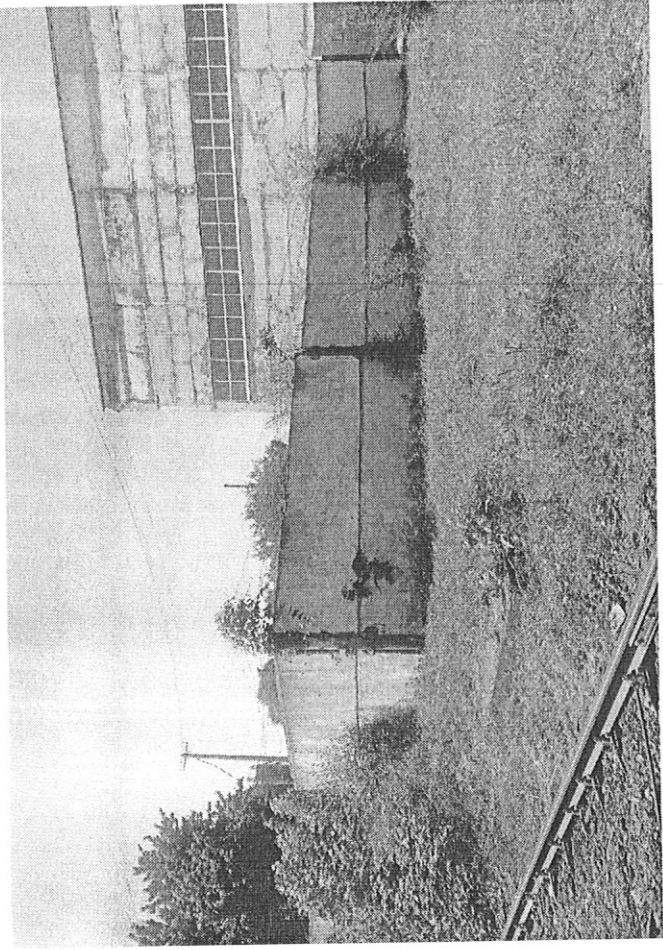
Площа - 212,0 м<sup>2</sup>

Стіни - з/б плити;

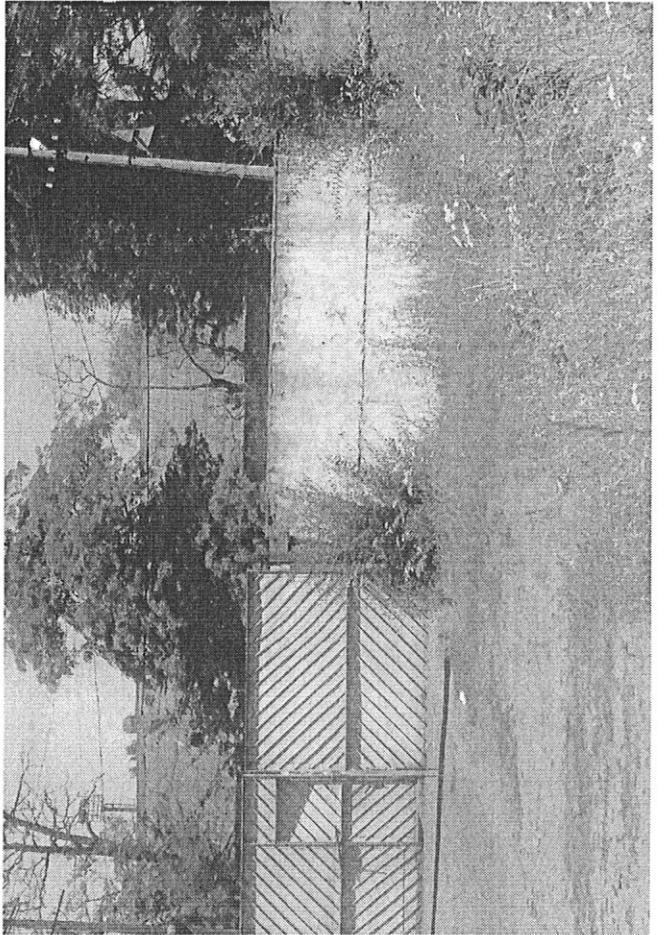
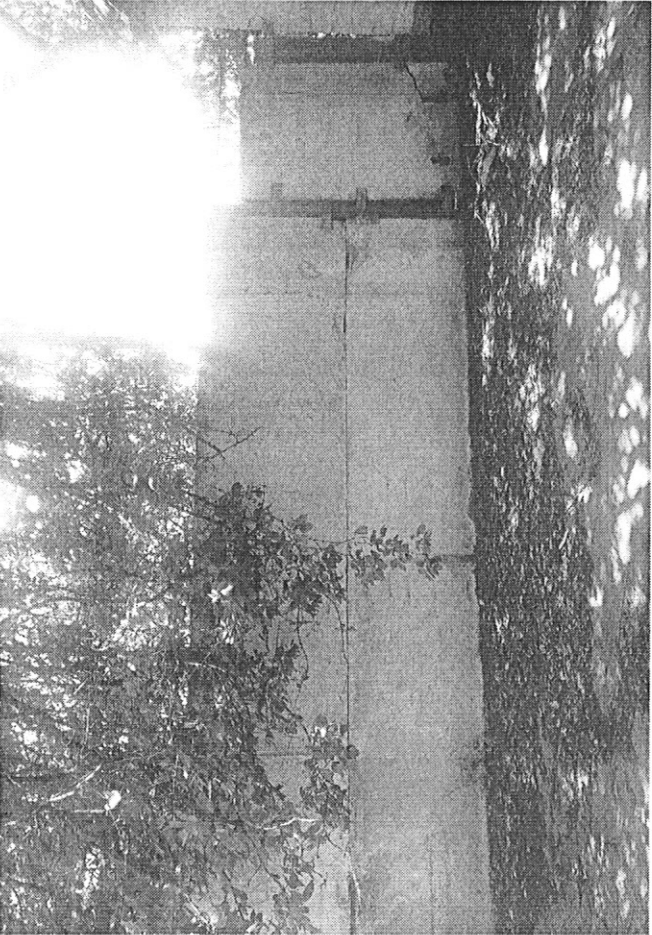
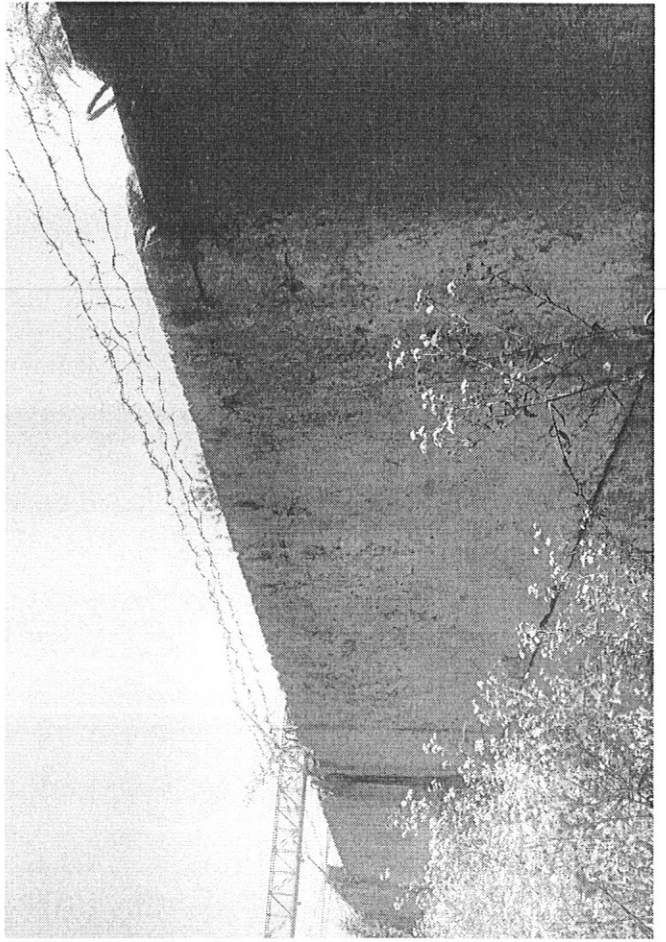
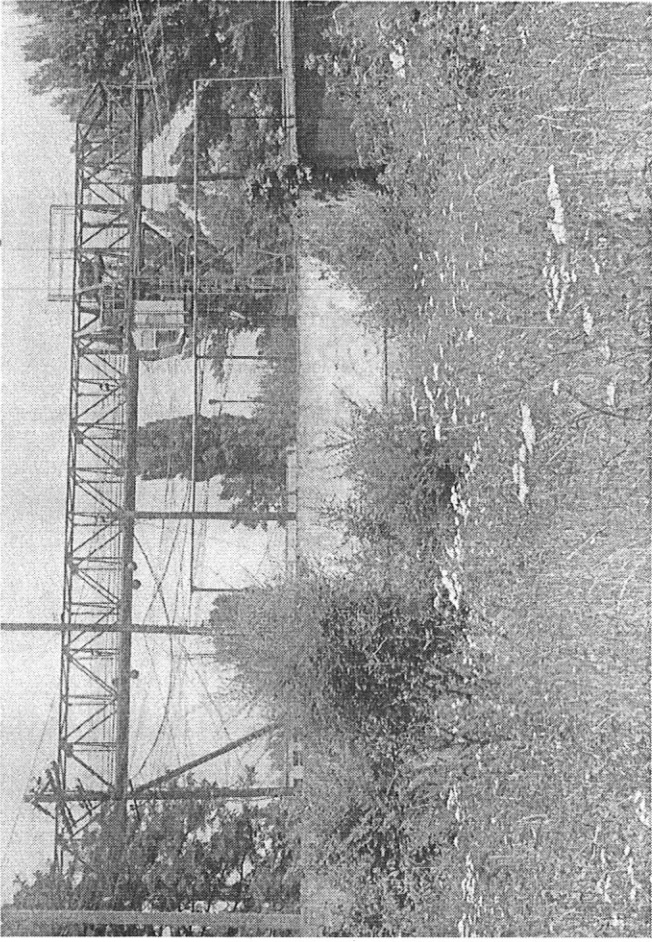
Ворога - металеві.



Box of 100



02/04/2020



Smolno

